

Министерство просвещения РФ  
Федеральное государственное бюджетное образовательное учреждение  
высшего образования  
«Глазовский государственный инженерно-педагогический  
университет имени В.Г. Короленко»

Утверждена  
на заседании ученого совета университета

«21» апреля 2025 г. протокол №9  
Приказ № 45 от 21 апреля 2025 г.

Ректор \_\_\_\_\_ / Я.А. Чиговская-Назарова /  
подпись                      инициалы, фамилия

**ФОНД ОЦЕНОЧНЫХ СРЕДСТВ  
ПО ПРОВЕРКЕ СФОРМИРОВАННОСТИ КОМПЕТЕНЦИИ ОПК-1**

Уровень основной профессиональной образовательной программы	Магистратура
Направление подготовки	44.04.03 Специальное (дефектологическое) образование
Направленность (профиль)	Инновационные технологии в инклюзивном образовании
Форма обучения	Очная

## РЕЗУЛЬТАТЫ ОСВОЕНИЯ КОМПЕТЕНЦИИ ОПК-1

Формулировка компетенции:

*Способен осуществлять и оптимизировать профессиональную деятельность в соответствии с нормативно-правовыми актами в сфере образования и нормами профессиональной этики*

Формулировка индикаторов компетенции:

*ИОПК 1.1. Знает: приоритетные направления развития системы образования Российской Федерации, законы и иные нормативно-правовые акты, регламентирующие деятельность в сфере образования в Российской Федерации.*

*ИОПК-1.2. Умеет применять основные нормативно-правовые акты в сфере образования и профессиональной деятельности с учетом норм профессиональной этики, выявлять актуальные проблемы в сфере образования с целью выполнения научного исследования.*

*ИОПК-1.3. Владеет действиями по соблюдению правовых, нравственных и этических норм, требований профессиональной этики в условиях реальных педагогических ситуаций; действиями по осуществлению профессиональной деятельности в соответствии с требованиями федеральных государственных образовательных стандартов всех уровней образования*

Перечень дисциплин и практик

Индекс	Название дисциплины
Б1.О.03.03	Практикум по разработке адаптированных образовательных программ на различных уровнях образования
Б1.О.04.01	Основы патофизиологии
Б1.О.05.01	Нормативно-правовое обеспечение инновационной деятельности в специальном (дефектологическом) образовании
Б1.О.05.04	Практикум по реализации инклюзивного образования
Б2.О.01(У)	Учебная практика. Научно-исследовательская работа
Б2.О.03(П)	Производственная практика-4. Научно-исследовательская работа. Преддипломная практика

## ФОНД ОЦЕНОЧНЫХ СРЕДСТВ ПО ПРОВЕРКЕ СФОРМИРОВАННОСТИ КОМПЕТЕНЦИИ ОПК-1

### ПРАКТИКУМ ПО РАЗРАБОТКЕ АДАПТИРОВАННЫХ ОБРАЗОВАТЕЛЬНЫХ ПРОГРАММ НА РАЗЛИЧНЫХ УРОВНЯХ ОБРАЗОВАНИЯ

Код компетенции	ОПК-1
Формулировка компетенции	Способен осуществлять и оптимизировать профессиональную деятельность в соответствии с нормативно-правовыми актами в сфере образования и нормами профессиональной этики
Индикатор достижения компетенции	Знает: приоритетные направления развития системы образования Российской Федерации, законы и иные нормативно-правовые акты, регламентирующие деятельность в сфере образования в Российской Федерации.

Время выполнения заданий: не более 30 минут  
Выберите один правильный ответ.

1. Организация жизнедеятельности детей в инклюзивной группе опирается на решение задач:
  - а) создать общность детей и взрослых;
  - б) формировать способность выбирать, планировать собственную деятельность;
  - в) развивать коммуникативные навыки и культуру;
  - г) все ответы верны.
2. При организации отношений между участниками образовательного процесса, его участники:
  - а) регулярно сотрудничают друг с другом;
  - б) уважительно относятся друг к другу;
  - в) все варианты верны;
  - в) эффективно работают как одна команда.
3. К принципам организации предметно-развивающей среды не относят:
  - а) наличие игрушек и пособий;
  - б) комфортность и уютность;
  - в) информативность;
  - г) безопасность.
4. В содержание работы инклюзивной группы не входит:
  - а) осуществление развивающей деятельности;
  - б) социализация в условиях обучения;
  - в) проведение консультативных занятий;
  - г) реализация коррекционно-развивающей деятельности.
5. В стратегические задачи по управлению ДОО инклюзивной практики не входит:
  - а) разрабатывать концепцию инклюзивного ДОО;
  - б) анализировать ситуацию в детском саду;
  - в) формировать междисциплинарные команды специалистов;
  - г) определять направления работы.

## **ОСНОВЫ ПАТОФИЗИОЛОГИИ**

Код компетенции	ОПК-1
Формулировка компетенции	Способен осуществлять и оптимизировать профессиональную деятельность в соответствии с нормативными правовыми актами в сфере образования и нормами профессиональной этики
Индикатор достижения компетенции	ИОПК-1.2. Умеет применять основные нормативно-правовые акты в сфере образования и профессиональной деятельности с учетом норм профессиональной этики, выявлять актуальные проблемы в сфере образования с целью выполнения научного исследования.

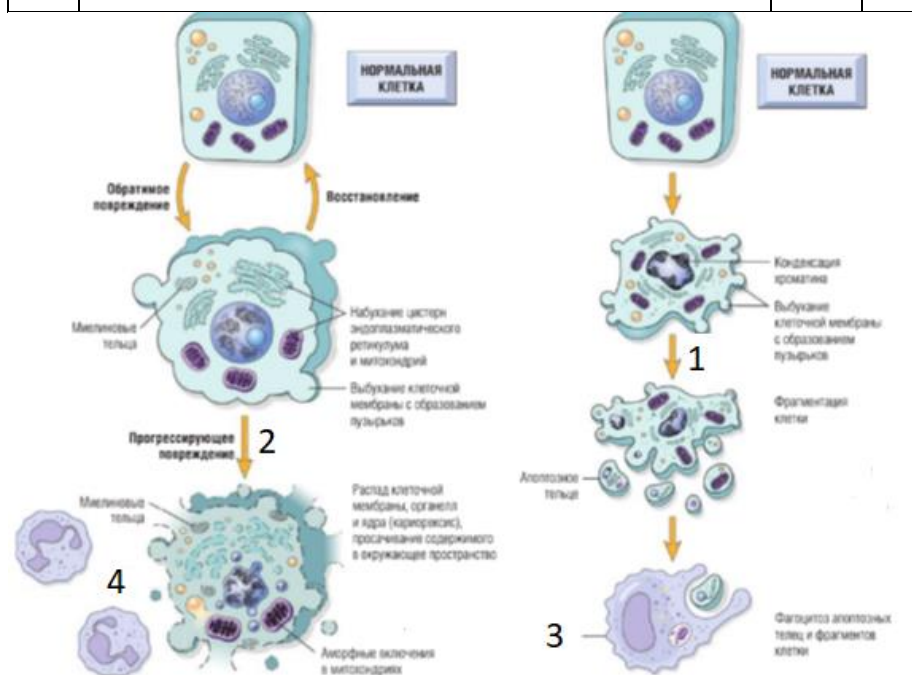
Время выполнения заданий: 20 минут

1. Установите соответствие между факторами среды и основными патологическими изменениями в организме, которые они могут вызывать

	фактор		патологические изменения в организме
1	табачный дым	а)	на первое место выходят изменение поведения, психические расстройства на фоне повреждения практически всех внутренних органов
2	алкоголь	б)	избыточная масса тела, атеросклероз, гипертония
3	наркотики	в)	эмфизема легких, хронические бронхиты, рак пищевода, трахеи, легких, мочевого пузыря, повышенное давление
4	слишком жирная пища	г)	повреждение нейронов и сосудов мозга, повреждение слизистой оболочки желудка, цирроз печени, ишемия сердечной мышцы

1. Установите соответствие между подписями к рисунку и их номерами на рисунке

	Подпись		номер
1	воспалительная реакция	а)	1
2	Апоптоз	б)	2
3	Некроз	в)	3
4	Фагоцит	г)	4



## НОРМАТИВНО-ПРАВОВОЕ ОБЕСПЕЧЕНИЕ ИННОВАЦИОННОЙ ДЕЯТЕЛЬНОСТИ В СПЕЦИАЛЬНОМ (ДЕФЕКТОЛОГИЧЕСКОМ) ОБРАЗОВАНИИ

Код компетенции	ОПК-1
Формулировка	Способен осуществлять и оптимизировать профессиональную

компетенции	деятельность в соответствии с нормативными правовыми актами в сфере образования и нормами профессиональной этики
Индикатор достижения компетенции	ИОПК 1.1. Знает: приоритетные направления развития системы образования Российской Федерации, законы и иные нормативно-правовые акты, регламентирующие деятельность в сфере образования в Российской Федерации. ИОПК-1.2. Умеет применять основные нормативно-правовые акты в сфере образования и профессиональной деятельности с учетом норм профессиональной этики, выявлять актуальные проблемы в сфере образования с целью выполнения научного исследования.

Время выполнения заданий: не более 30 минут

**1. Инновационный процесс является...**

- а) сложным, затратным, с низкой окупаемостью затрат;
- б) прогнозируемым, с высокой окупаемостью затрат;
- в) цикличным, с простой реализацией, отличается низкой себестоимостью;
- г) неопределенным, многовариантным, вероятностным.

**2. С какого момента возникает дееспособность и правоспособность юридического лица:**

- а) с момента обсуждения устава организации;
- б) с момента подписания устава организации;
- в) с момента регистрации организации в уполномоченных государственных органах;
- г) с момента утверждения устава организации.

**3. Получение прибыли от инновационной деятельности предприятия начинается на этапе:**

- а) коммерциализации инновации;
- б) фундаментальных исследований;
- в) прикладных исследований;
- г) проектных работ.

**4. Эффективность взаимодействия стадий инновационного цикла обеспечивается...**

- а) многообразием организационных форм и экономических механизмов;
- б) единообразием организационных форм и многообразием экономических механизмов;
- в) многообразием организационных форм и единообразием экономических механизмов;
- г) единообразием организационных форм и экономических механизмов.

**5. Работник предприятия, предлагающий качественно новые идеи по решению задач, выполняет роль:**

- а) организатора;
- б) аниматора идей;
- в) генератора идей;
- г) модератора идей.

## 6. Установить соответствие

1 Нормативно-правовой документ

а) комплекс научных, технологических, организационных, финансовых и коммерческих мероприятий, направленный на коммерциализацию накопленных знаний, технологий и оборудования.

2 Инновационная деятельность

б) документ, устанавливающий правила, общие принципы или характеристики, касающиеся различных видов деятельности или их результатов.

3 Отношения в сфере образования

в) это совокупность определенных обязанностей и норм поведения, поддерживающих моральный престиж профессиональных групп в обществе.

4 Профессиональная этика

г) согласно статье 4 Закона об образовании регулируются Конституцией Российской Федерации, настоящим Федеральным законом, а также другими федеральными законами, иными нормативными правовыми актами Российской Федерации, законами и иными нормативными правовыми актами субъектов Российской Федерации, содержащими нормы, регулирующие отношения в сфере образования.

## 1. Установить соответствие

1 Правовые понятия

а) уровень образования, для достижения которого лицам с ограниченными возможностями создаются необходимые условия.

2 Специальное образование

б) содержательные научные представления, воспроизводящие (идеально) в мышлении объективную суть реальных процессов правовой действительности и выражающие специфически их юридическую качественную определенность.

3 Государственный образовательный стандарт

в) это дети-инвалиды, либо другие дети в возрасте от 0 до 18 лет, не признанные в установленном порядке детьми-инвалидами, но имеющие временные или постоянные отклонения в физическом и (или) психическом развитии и нуждающиеся в создании специальных условий обучения и воспитания.

4 Ребенок с ОВЗ

г) совокупность обязательных требований к образованию определенного уровня и (или) к профессии, специальности и направлению подготовки, утверждаемый органом власти, осуществляющим функции по выработке

государственной политики и нормативно-правовому регулированию в сфере образования.

8. Практическое задание.

Прочитайте педагогические ситуации и ответьте на вопросы.

1. В класс общеобразовательной школы приходит ребенок с ОВЗ, однако, выясняется, что не все родители согласны, чтобы их дети обучались совместно с ребенком-инвалидом. Как должен поступить педагог в данном конфликте?

2. Педагог замечает, что в классе сложились нездоровые отношения между нормально развивающимися детьми и ребенком с ОВЗ. Родители ребенка-инвалида также неоднократно высказывали педагогу свои опасения по поводу проблем коммуникации. Что должен предпринять педагог в данной ситуации?

### ПРАКТИКУМ ПО РЕАЛИЗАЦИИ ИНКЛЮЗИВНОГО ОБРАЗОВАНИЯ

<b>Код компетенции</b>	ОПК-1
<b>Формулировка компетенции</b>	Способен осуществлять и оптимизировать профессиональную деятельность в соответствии с нормативными правовыми актами в сфере образования и нормами профессиональной этики
<b>Индикатор достижения компетенции</b>	ИОПК-1.2. Умеет применять основные нормативно-правовые акты в сфере образования и профессиональной деятельности с учетом норм профессиональной этики, выявлять актуальные проблемы в сфере образования с целью выполнения научного исследования.

1. Установите соответствие между названием нормативно-правового акта и годом его издания:

1) Закон «Об образовании в Российской Федерации»	а) 2019
2) Закон "Об основных гарантиях прав ребенка в Российской Федерации"	б) 2012
3) Методические рекомендации по организации образовательного процесса для обучения инвалидов и лиц с ограниченными возможностями здоровья в образовательных организациях высшего образования, в том числе оснащенности образовательного процесса	в) 1998
4) Постановление Правительства РФ "Об утверждении государственной программы РФ "Доступная среда" на 2011-2025 гг."	г) 2014

2. Установите соответствие между участниками образовательных отношений и их характеристикой:

1) обучающиеся	а) физическое лицо, осваивающее образовательную программу
2) обучающийся с ограниченными возможностями здоровья	б) физическое лицо, имеющее недостатки в физическом и (или) психологическом развитии, подтвержденные психолого-медико-педагогической комиссией и препятствующие получению образования без создания специальных условий
3) педагогические работники и их представители	в) физическое лицо, которое состоит в трудовых, служебных отношениях с организацией, осуществляющей образовательную деятельность, и выполняет обязанности по обучению,

	воспитанию обучающихся и (или) организации образовательной деятельности
4) образовательная организация	г) некоммерческая организация, осуществляющая на основании лицензии образовательную деятельность в качестве основного вида деятельности в соответствии с целями, ради достижения которых такая организация создана

#### *Критерии оценивания:*

Каждый индикатор достижения компетенции оценивается в 10 баллов:

- Тестовое задание оценивается в 10 баллов (ответ на вопрос теста стоит 0 или 2 балла);
  - Задания на соответствие оцениваются в 10 баллов (каждое оценивается 0-5 баллов)
    - 5 баллов – полностью правильно найденные соответствия;
    - 4 балла – три правильных соответствия;
    - 3 балла – два правильных соответствия;
    - 2 балла – одно правильно соответствие;
    - 1 балл – отсутствие правильных соответствий;
    - 0 баллов – не приступал к выполнению задания;
  - Каждое практическое задание оценивается в 10 баллов:
    - 10 баллов - студент правильно выполнил предложенные задания на основе изученной теории, методов, приемов, технологий;
    - 8 баллов - студент способен применять полученные теоретические знания в практической деятельности, решать типичные задачи на основе воспроизведения стандартных алгоритмов, при выполнении заданий допускает незначительные ошибки;
    - 6 баллов - при выполнении задания допущены грубые ошибки;
    - 0 баллов - студент не выполнил задание.
- Оценка зависит от процента выполнения всех заданий.

#### **Шкала оценивания сформированности компетенций и индикаторов достижения компетенций**

<b>Уровни освоения индикатора (ов) достижений компетенций</b>	<b>Основные признаки выделения уровня</b>	<b>Академическая оценка</b>	<b>% выполнения всех заданий</b>
Повышенный (высокий)	Включает нижестоящий уровень. Умение самостоятельно принимать решение, решать проблему/задачу теоретического или прикладного характера на основе изученных методов, приемов, технологий.	Отлично	90-100
Базовый	Включает нижестоящий уровень. Способность собирать, систематизировать, анализировать и грамотно использовать информацию из	Хорошо	70-89



	самостоятельно найденных теоретических источников и иллюстрировать ими теоретические положения или обосновывать практику применения		
Удовлетворительный	Изложение в пределах задач курса теоретического и практического контролируемого материала	Удовлетворительно	50-69
Недостаточный	Отсутствие признаков удовлетворительного уровня	Неудовлетворительно	менее 50

## УЧЕБНАЯ ПРАКТИКА. НАУЧНО-ИССЛЕДОВАТЕЛЬСКАЯ РАБОТА

Формы отчетности по практике

1. Отчет о прохождении практики.
2. Аттестация-характеристика.
3. График (план) прохождения практики с отметками о выполнении.
4. Индивидуальное задание на практику с отметками о выполнении заданий:
  - 4.1- Название, структура, характеристики магистерского исследования.
  - 4.2- Критический анализ 3-х авторефератов кандидатских диссертаций.
  - 4.3- Научный абстракт статьи.
  - 4.4- Приоритеты собственной деятельности и способы ее совершенствования.

Содержание выполнения заданий представлено в личном кабинете обучающегося в системе moodle.

5. Карта оценки сформированности компетенций.

### Критерии оценивания отчетных документов

Позиция отчетности по практике	Проверяемые отчетные документы	Критерии оценивания отчетных документов. Каждый документ оценивается в 5-балльной шкале.	Оценка руководителя практики по профилю
1.	Отчет о прохождении практики	- 5 баллов – документ оформлен в соответствии с требованиями по оформлению, материал изложен грамотно, доказательно, используется профессиональная терминология при оформлении отчетной документации по практике; документ представлен в установленные сроки; - 4 балла - документ оформлен в соответствии с требованиями по оформлению, но при изложении материала обнаружены ошибки в использовании профессиональной терминологии, встречаются стилистические и грамматические ошибки; отчет представлен в установленные сроки;	
2.	Аттестация – характеристика		
3.	График (план) прохождения практики		
5.	Карта оценки сформированности компетенций		

		- 3 балла - в документе обнаружен низкий уровень оформления документации по практике; низкий уровень владения методической терминологией; отчет представлен с нарушением установленных сроков; - 0-2 балла – оформление документа по практике не соответствует требованиям, отчет представлен с нарушением установленных сроков.	
--	--	---	--

### Критерии оценивания выполнения заданий

Уровень освоения индикаторов достижения компетенций при выполнении заданий определяется в соответствии со следующей таблицей, заполняемой руководителем по практике.

Код индикатора компетенции	Формулировка индикатора компетенции	Проверяемые отчетные документы	Критерии оценивания отчетных документов	Оценка методиста по профилю
ИУК - 1.3	Определяет и оценивает практические последствия реализации действий по разрешению проблемной ситуации.	Название, структура, характеристики магистерского исследования.  Критический анализ 3-х авторефератов кандидатских диссертаций.	- 9-10 баллов – задание выполнено в полном объеме и в установленные сроки; - 7-8 баллов–задание выполнено в полном объеме, в установленные сроки, но присутствуют ошибки, которые практикант самостоятельно исправляет в ходе практики и (или) в ходе анализа результатов практики; - 5-6 баллов–задание выполнено не в полном объеме (не более 25% от общего объема), но в установленные сроки, присутствуют ошибки, которые практикант самостоятельно исправляет в ходе практики и (или) в ходе анализа результатов практики; - 3-4 балла–задание выполнено не в полном объеме (не более 25% от общего объема), но в установленные сроки, присутствуют ошибки, которые практикант способен исправить только с помощью преподавателя в ходе практики; 1-2 балла – задание выполнено фрагментарно, не в полном объеме (не менее 50% от объема задания), но в установленные сроки, присутствуют ошибки, которые практикант способен исправить только с помощью преподавателя в ходе практики; 0 баллов - объем выполненного задания	

			меньше 50% от объема задания и (или) установленный срок нарушен более, чем на 6 рабочих дней.	
ИУК 4.2.	Использует информационно-коммуникационные технологии при поиске необходимой информации в процессе решения различных коммуникативных задач на государственном и иностранном (-ых) языках.	Научный абстракт статьи	<ul style="list-style-type: none"> <li>- 9-10 баллов – задание выполнено в полном объеме и в установленные сроки;</li> <li>- 7-8 баллов–задание выполнено в полном объеме, в установленные сроки, но присутствуют ошибки, которые практикант самостоятельно исправляет в ходе практики и (или) в ходе анализа результатов практики;</li> <li>- 5-6 баллов–задание выполнено не в полном объеме (не более 25% от общего объема), но в установленные сроки, присутствуют ошибки, которые практикант самостоятельно исправляет в ходе практики и (или) в ходе анализа результатов практики;</li> <li>- 3-4 балла–задание выполнено не в полном объеме (не более 25% от общего объема), но в установленные сроки, присутствуют ошибки, которые практикант способен исправить только с помощью преподавателя в ходе практики;</li> </ul>	
ИУК 4.3.	Демонстрирует умение выполнять перевод академических и профессиональных текстов с иностранного (-ых) на государственный язык.		<ul style="list-style-type: none"> <li>1-2 балла – задание выполнено фрагментарно, не в полном объеме (не менее 50% от объема задания), но в установленные сроки, присутствуют ошибки, которые практикант способен исправить только с помощью преподавателя в ходе практики;</li> </ul> <p>0 баллов - объем выполненного задания меньше 50% от объема задания и (или) установленный срок нарушен более, чем на 6 рабочих дней.</p>	
ИУК 6.1.	Применяет рефлексивные методы в процессе оценки разнообразных ресурсов (личностных, психофизиологических, ситуативных, временных и т.д.), используемых для решения	Приоритеты собственной деятельности и способы ее совершенствования.	<ul style="list-style-type: none"> <li>- 9-10 баллов – задание выполнено в полном объеме и в установленные сроки;</li> <li>- 7-8 баллов–задание выполнено в полном объеме, в установленные сроки, но присутствуют ошибки, которые практикант самостоятельно исправляет в ходе практики и (или) в ходе анализа результатов практики;</li> <li>- 5-6 баллов–задание выполнено не в полном объеме (не более 25% от общего объема), но в установленные сроки, присутствуют ошибки, которые практикант самостоятельно исправляет в ходе практики и (или) в ходе анализа</li> </ul>	

	задач самоорганизации и саморазвития.		<p>результатов практики;</p> <p>- 3-4 балла—задание выполнено не в полном объеме (не более 25% от общего объема), но в установленные сроки, присутствуют ошибки, которые практикант способен исправить только с помощью преподавателя в ходе практики;</p> <p>1-2 балла — задание выполнено фрагментарно, не в полном объеме (не менее 50% от объема задания), но в установленные сроки, присутствуют ошибки, которые практикант способен исправить только с помощью преподавателя в ходе практики;</p> <p>0 баллов - объем выполненного задания меньше 50% от объема задания и (или) установленный срок нарушен более, чем на 6 рабочих дней.</p>	
ИУК-6.2.	Определяет приоритеты собственной деятельности, выстраивает планы их достижения.	График (план) прохождения практики с отметками о выполнении	<p>- 9-10 баллов — задание выполнено в полном объеме и в установленные сроки;</p> <p>- 7-8 баллов—задание выполнено в полном объеме, в установленные сроки, но присутствуют ошибки, которые практикант самостоятельно исправляет в ходе практики и (или) в ходе анализа результатов практики;</p> <p>- 5-6 баллов—задание выполнено не в полном объеме (не более 25% от общего объема), но в установленные сроки, присутствуют ошибки, которые практикант самостоятельно исправляет в ходе практики и (или) в ходе анализа результатов практики;</p> <p>- 3-4 балла—задание выполнено не в полном объеме (не более 25% от общего объема), но в установленные сроки, присутствуют ошибки, которые практикант способен исправить только с помощью преподавателя в ходе практики;</p> <p>1-2 балла — задание выполнено фрагментарно, не в полном объеме (не менее 50% от объема задания), но в установленные сроки, присутствуют ошибки, которые практикант способен исправить только с помощью преподавателя в ходе практики;</p> <p>0 баллов - объем выполненного задания меньше 50% от объема задания и (или) установленный срок нарушен более, чем</p>	

			на 6 рабочих дней.	
ИОПК -1.1.	Знает приоритетные направления развития системы образования Российской Федерации, законы и иные нормативно-правовые акты, регламентирующие деятельность в сфере образования в Российской Федерации.	Отчёт о прохождении практики	<p>- 9-10 баллов – задание выполнено в полном объеме и в установленные сроки;</p> <p>- 7-8 баллов–задание выполнено в полном объеме, в установленные сроки, но присутствуют ошибки, которые практикант самостоятельно исправляет в ходе практики и (или) в ходе анализа результатов практики;</p> <p>- 5-6 баллов–задание выполнено не в полном объеме (не более 25% от общего объема), но в установленные сроки, присутствуют ошибки, которые практикант самостоятельно исправляет в ходе практики и (или) в ходе анализа результатов практики;</p> <p>- 3-4 балла–задание выполнено не в полном объеме (не более 25% от общего объема), но в установленные сроки, присутствуют ошибки, которые практикант способен исправить только с помощью преподавателя в ходе практики;</p> <p>1-2 балла – задание выполнено фрагментарно, не в полном объеме (не менее 50% от объема задания), но в установленные сроки, присутствуют ошибки, которые практикант способен исправить только с помощью преподавателя в ходе практики;</p> <p>0 баллов - объем выполненного задания меньше 50% от объема задания и (или) установленный срок нарушен более, чем на 6 рабочих дней.</p>	
ИОПК -1.2.	Умеет применять основные нормативно-правовые акты в сфере образования и профессиональной деятельности с учетом норм профессиональн	Аттестация-характеристика	<p>- 9-10 баллов – задание выполнено в полном объеме и в установленные сроки;</p> <p>- 7-8 баллов–задание выполнено в полном объеме, в установленные сроки, но присутствуют ошибки, которые практикант самостоятельно исправляет в ходе практики и (или) в ходе анализа результатов практики;</p> <p>- 5-6 баллов–задание выполнено не в полном объеме (не более 25% от общего</p>	

	ой этики, выявлять актуальные проблемы в сфере образования с целью выполнения научного исследования.		объема), но в установленные сроки, присутствуют ошибки, которые практикант самостоятельно исправляет в ходе практики и (или) в ходе анализа результатов практики; - 3-4 балла – задание выполнено не в полном объеме (не более 25% от общего объема), но в установленные сроки, присутствуют ошибки, которые практикант способен исправить только с помощью преподавателя в ходе практики; 1-2 балла – задание выполнено фрагментарно, не в полном объеме (не менее 50% от объема задания), но в установленные сроки, присутствуют ошибки, которые практикант способен исправить только с помощью преподавателя в ходе практики; 0 баллов - объем выполненного задания меньше 50% от объема задания и (или) установленный срок нарушен более, чем на 6 рабочих дней.	
--	--	--	---	--

### Критерии оценки за практику

Руководитель практики выставляет отметку по практике на основании общей суммы баллов, набранных обучающимся. Баллы за выполнение заданий и за оформление отчетных документов суммируются. Максимальный балл – 80. Результаты определяются оценками «отлично», «хорошо», «удовлетворительно», «неудовлетворительно», в соответствии с критериями отраженными в следующей таблице.

№ п/п	Шкала оценивания	Критерии оценки за практику
1.	<b>Отлично</b>	80 - 72 баллов (100 – 90% от максимального балла). Задания практики выполнены в полном объеме, студент проявил высокий уровень самостоятельности и творческий подход к его выполнению
2.	<b>Хорошо</b>	71 - 60 баллов (89 – 75% от максимального балла). Задания практики выполнены в полном объеме, имеются отдельные недостатки в оформлении представленного материала
3.	<b>Удовлетворительно</b>	59 - 48 баллов (74 – 60% от максимального балла). Задания практики в целом выполнены, однако имеются недостатки при выполнении в ходе практики отдельных разделов (частей) задания, имеются замечания по оформлению собранного материала
4.	<b>Неудовлетворительно</b>	Ниже 47 баллов (ниже 60% от максимального балла). Задания практики выполнены лишь частично, имеются многочисленные замечания по оформлению собранного

		материала.
--	--	------------

## ПРОИЗВОДСТВЕННАЯ ПРАКТИКА-4. НАУЧНО-ИССЛЕДОВАТЕЛЬСКАЯ РАБОТА. ПРЕДДИПЛОМНАЯ ПРАКТИКА

Формы отчетности по практике

1. Отчет о прохождении практики.
2. Аттестация-характеристика.
3. План (график) практики.
4. Индивидуальное задание на практику.
5. Представить банк методик для диагностики и психолого-педагогического изучения дошкольников с ограниченными возможностями здоровья с учетом их возраста, индивидуальных особенностей, вида нарушения.
6. Провести психолого-педагогическое наблюдение за индивидуальными особенностями ребенка в разных видах деятельности. Заполнить протоколы наблюдения.
7. Провести диагностику нарушений развития, психолого-педагогическое изучение с учетом возраста, индивидуальных особенностей, вида нарушения дошкольника с ограниченными возможностями здоровья.
8. Представить аналитическую справку по результатам диагностики нарушений в развитии, психолого-педагогического изучения. Подготовить заключение по результатам диагностики, психолого-педагогического изучения дошкольника с ограниченными возможностями здоровья.
9. Определить особые образовательные потребности, индивидуальные особенности, социально-коммуникативные ограничения у дошкольников с ограниченными возможностями здоровья на основе результатов диагностики. Представить аналитическую справку.
10. Разработать (совместно с другими специалистами) программу индивидуального развития обучающегося.
11. Карта оценки сформированности компетенций.

Уровень освоения индикаторов достижения компетенций определяется в соответствии со следующей таблицей, заполняемой методистом по практике.

Код индикатора компетенции	Формулировка индикатора компетенции	Проверяемые отчетные документы	Критерии оценивания отчетных документов	Оценка методиста по профилю
ИУК-5.3.	Умеет толерантно и конструктивно взаимодействовать с людьми с учетом их социокультурных особенностей в целях успешного выполнения профессиональных задач и усиления социальной интеграции.	Аттестация-характеристика. Карта оценки сформированности компетенций.	Каждый отчетный документ оценивается в 5 баллов: – 5 баллов – документ оформлен в соответствии с требованиями	

ИОПК-1.3.	Владеет действиями по соблюдению правовых, нравственных и этических норм, требований профессиональной этики в условиях реальных педагогических ситуаций; действиями по осуществлению профессиональной деятельности в соответствии с требованиями федеральных государственных образовательных стандартов всех уровней образования.	1. Представить банк методик для диагностики и психолого-педагогического изучения дошкольников с ограниченными возможностями здоровья с учетом их возраста, индивидуальных особенностей, вида нарушения.	и по оформлению, материал изложен грамотно, доказательно, используется профессиональная терминология при оформлении отчетной документации по практике; документ представлен в установленные сроки; – 4 балла - документ оформлен в соответствии с требованиями и по оформлению, но при изложении материала обнаружены ошибки в использовании профессиональной терминологии, встречаются стилистические и грамматические ошибки; отчет представлен в установленные сроки; – 3 балла - в документе обнаружен низкий уровень оформления
ИОПК-5.3.	Владеет действиями по применению методов контроля и оценки образовательных результатов обучающихся, программ мониторинга образовательных результатов обучающихся, оценки результатов их применения.	1. Провести психолого-педагогическое наблюдение за индивидуальными особенностями ребенка в разных видах деятельности. Заполнить протоколы наблюдения.	
ИОПК-8.3.	Владеет методами, формами и средствами педагогической деятельности; осуществляет их выбор в зависимости от контекста профессиональной деятельности с учетом результатов исследований.	Представить аналитическую справку по результатам диагностики нарушений в развитии, психолого-педагогического изучения. Подготовить заключение по результатам диагностики, психолого-педагогического изучения дошкольника с ограниченными возможностями здоровья.	



ИПК-4.4.	Умеет: изучать тенденции развития соответствующей области научного знания, требования рынка труда, образовательные потребности и возможности обучающихся с целью определения актуальной тематики исследовательской деятельности обучающихся.	1. Провести диагностику нарушений развития, психолого-педагогическое изучение с учетом возраста, индивидуальных особенностей, вида нарушения дошкольника с ограниченными возможностями здоровья. 2. Представить аналитическую справку по результатам диагностики нарушений в развитии, психолого-педагогического изучения. Подготовить заключение по результатам диагностики, психолого-педагогического изучения дошкольника с ограниченными возможностями здоровья. 3. Определить особые образовательные потребности, индивидуальные особенности, социально-коммуникативные ограничения у дошкольников с ограниченными возможностями здоровья на основе результатов диагностики. Представить аналитическую справку. 2. Разработать (совместно с другими специалистами) программу индивидуального развития обучающегося.	документации по практике; низкий уровень владения методической терминологией; отчет представлен с нарушением установленных сроков; – 2 балла – оформление документа по практике не соответствует требованиям, отчет представлен с нарушением установленных сроков.	
----------	--	---	---	--

#### Критерии оценки за практику

№ п/п	Шкала оценивания	Критерии оценивания
1.	<b>Отлично/ зачтено</b>	Задания практики выполнены в полном объеме, студент проявил высокий уровень самостоятельности и творческий подход к его выполнению
2.	<b>Хорошо/ зачтено</b>	Задания практики выполнены в полном объеме, имеются отдельные недостатки в оформлении представленного материала
3.	<b>Удовлетворительно/ зачтено</b>	Задания практики в целом выполнены, однако имеются недостатки при выполнении в ходе практики отдельных разделов (частей) задания, имеются замечания по оформлению собранного материала
4.	<b>Неудовлетворительно/ не зачтено</b>	Задания практики выполнены лишь частично, имеются многочисленные замечания по оформлению собранного материала.

Руководитель практики от организации (руководитель практики по профилю) выставляет итоговую оценку и принимает во внимание аттестацию-характеристику, карту сформированности компетенций, данные ему руководителем практики от профильной организации, оценку методиста по практике, отчет и работу студента на практике, исходя из соответствия выполненной работы индивидуальному заданию, самостоятельности разработки задания.

Результаты определяются оценками «отлично», «хорошо», «удовлетворительно», «неудовлетворительно», или «зачтено», «не зачтено».